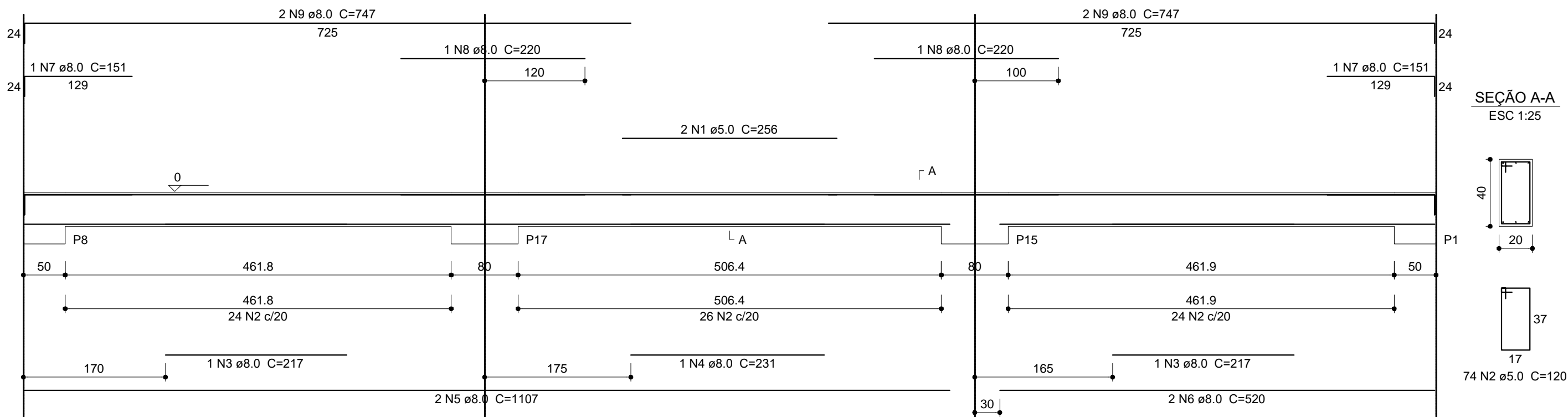
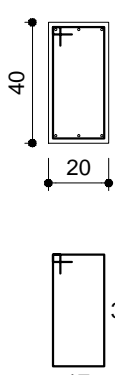


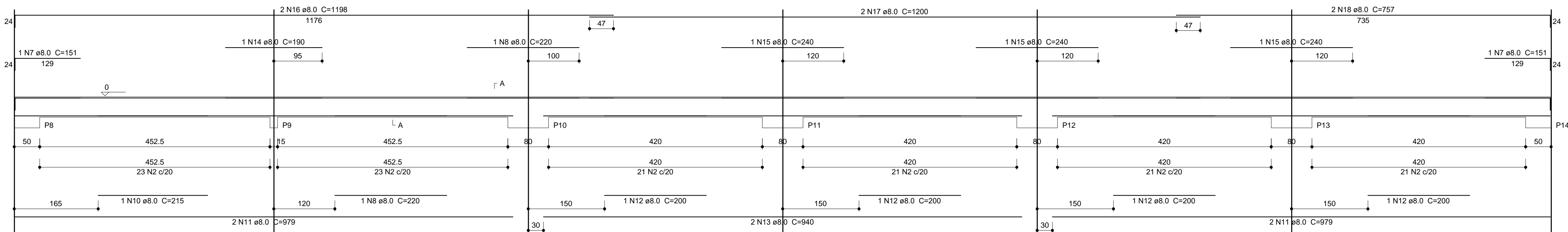
V1
ESC 1:50



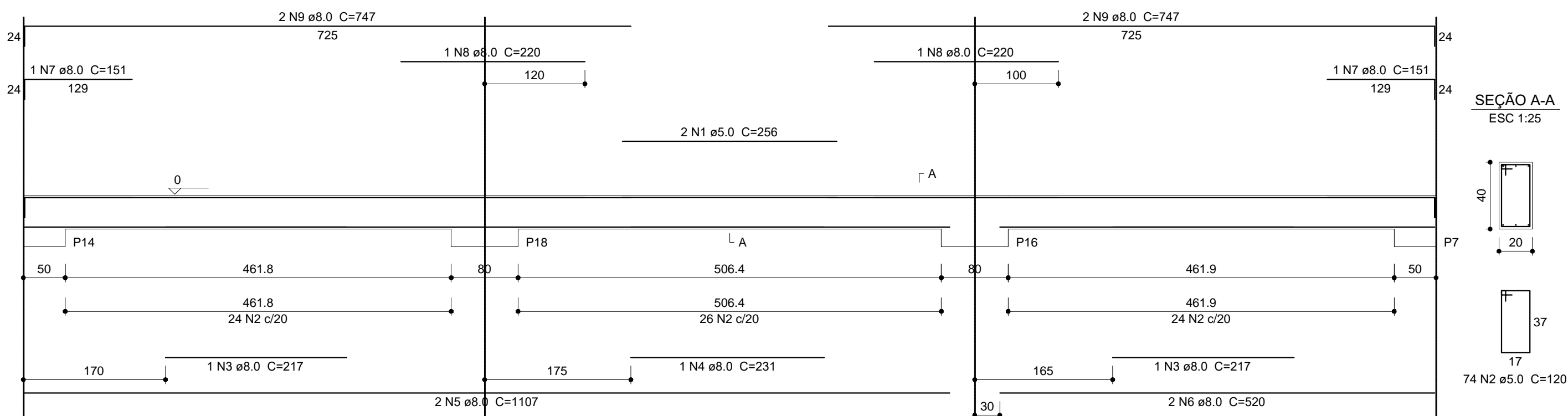
SEÇÃO A-A
ESC 1:25



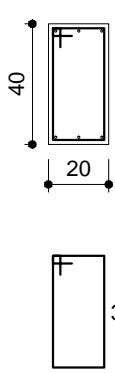
V2
ESC 1:50



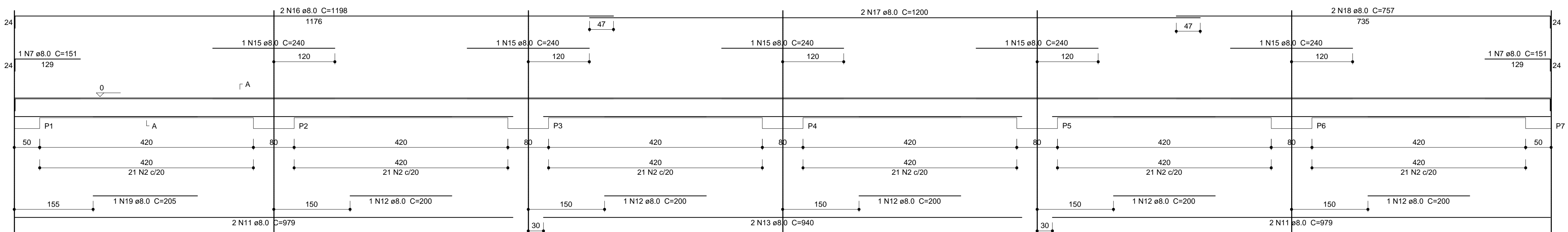
V3
ESC 1:50



SEÇÃO A-A
ESC 1:25



V4
ESC 1:50



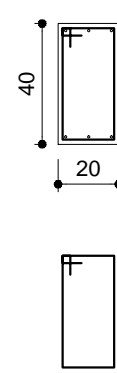
SEÇÃO A-A
ESC 1:25



Resumo do aço			
ÇO	DIAM (mm)	C.TOTAL (m)	PESO + 10 % (kg)
CA50	8.0	448.9	194.8
CA60	5.0	495.1	83.9
PESO TOTAL (kg)			
CA50		194.8	
CA60		83.9	

Volume de concreto (C-25) = 7.54 m³
Área de forma = 94.2 m²

SEÇÃO A-A
ESC 1:25



130 N2 ø5.0 C=120



PREFEITURA MUNICIPAL DE SANT'ANA DO LIVRAMENTO
CIDADE SÍMBOLO DA INTEGRAÇÃO DO MERCOSUL
SECRETARIA MUNICIPAL DE PLANEJAMENTO E MEIO AMBIENTE
DEPD - DEPARTAMENTO DE PLANO DIRETOR
RUA SETE DE SETEMBRO, Nº 515 - FONE (55) 3968-1126

OBRA: QUADRA POLIESPORTIVA - ESCOLA ESTADUAL NOSSA SENHORA DO LIVRAMENTO

ENDEREÇO: RUA FRANCISCO REVERBEL DE ARAÚJO GOES 2107

SEC. DE PLANEJ.: MARI ELISABETH TRINDADE MACHADO

SECRETARIA DE PLANEJAMENTO: MARI ELISABETH TRINDADE MACHADO

PROJETO: MIGUEL ANGELO PEREIRA
ENGENHEIRO CIVIL
CREA RS 107435

APROVAÇÕES:

OBSERVAÇÕES:
OBRA DESTINADA A ACOLHER QUADRA POLIESPORTIVA.
OBRA EM ESTRUTURA METÁLICA
AV. FRANCISCO REVERBEL DE ARAÚJO GOES 2107

PROJETO ESTRUTURAL

ESCALAS:	PRANCHA:		<div>E</div> <div>ESTRUTURAL</div>
INDICADAS	FUNDAÇÕES DETALHES DAS VIGAS DE BALDRAME		
ÁREA DA QUADRA: 523,32m²	ÁREA CONSTRUÍDA: 588,35m²	DATA: 12/03/2018	PRANCHA: 03/06